

JAサンバー 長野県限定車

毎日が安全で安心、
頼りになるパートナー

安心

スマートアシスト
誤発進抑制(前方・後方)
衝突回避支援
認識支援・駐車支援

快適

エアコン・パワステ
パワーウィンドウ・キーレス
スーパーデフロック

信頼

4WD・防錆強化
4枚リーフ・寒冷地仕様
盗難防止イモビ
ライザー付

ボディカラー
ホワイト
シルバー



※写真はホワイトボディ



※写真はシルバーボディ



キーレスアクセス



夜間の安心感を高めるLEDランプ

5MT

機械式Hi-Loモード切替機構付 セレクティブ4WD

メーカー希望小売価格

1,347,500円

消費税抜き価格 **1,225,000円**
※車両本体価格

CVT

電子制御式 セレクティブ4WD(オート/ロック)

メーカー希望小売価格

1,402,500円

消費税抜き価格 **1,275,000円**
※車両本体価格

JAおすすめオプション【別途料金】

フロアマット ロングバイザー

ゲートプロテクターセット

マッドガード(フロント用・ロングタイプ)

荷台ゴムマット(5mm)orラクラクパネル

- メーカー希望小売価格は参考価格です。販売価格は各JA 自動車工場・オートパル店にお尋ね下さい。
- 価格にはスペアタイヤとタイヤ交換用工具が含まれています。
- 価格にはオプションは含まれておりません。
- リサイクル料金、税金(消費税を除く)、保険料、登録等に伴う諸費用は別途必要となります。
- 登録等に伴う手続き代行費用については別途消費税が必要となります。
- 地域によっては別途車庫証明費用が必要です。
- ベース車両はTCグレードです。

JA長野県・JA全農長野



JAグループ

快適な室内空間と進化した安全機能で安全安心を!



クルマだけではなく、夜間の歩行者との衝突回避もサポート。

衝突警報機能(対車両・対歩行者[昼夜]) / 衝突回避支援ブレーキ機能(対車両・対歩行者[昼夜])

走行中に前方の車両(二輪車、自転車を含む)、歩行者(昼夜対応)を認識し、衝突の危険性があると判断した場合にドライバーへ注意喚起。さらに危険性が高まった場合には緊急ブレーキで減速。衝突の回避や、衝突時の被害軽減に寄与します。



ペダルを踏み間違えたときに、急発進を抑制。

ブレーキ制御付誤発進抑制機能(前方・後方) [MT車にも設定]

約10km/h以下で障害物を認識後、踏み間違い(アクセルペダルを強く踏み込んだ場合)を判定してエンジン出力を抑制し、ブザー音とメーター内表示で警告。さらに、障害物に衝突する危険性があるとシステムが判断するとブレーキ制御が作動します。



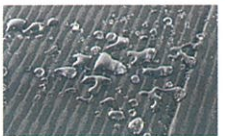
前方に障害物があることをステレオカメラ(約4m以内)またはソナーセンサー(約2~約3m以内)が検知している時に、シフトポジションをCVT車では[D]、[B]、[S]に、MT車では[R]以外としたままブレーキペダルと間違えるなどして必要以上にアクセルペダルを踏み込んだ場合、急発進を抑制します。



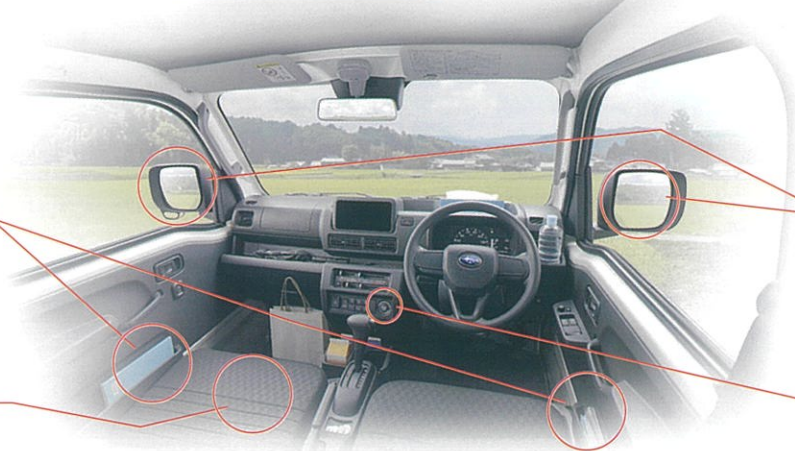
後方約2~約3m先までに壁などの障害物があることをソナーセンサーが検知している時に、シフトポジションを[R]にしたままブレーキペダルと間違えるなどして必要以上にアクセルペダルを踏み込んだ場合、急発進を抑制します。



ドアポケット(運転席&助手席)



撥水フルファブリックシート表皮



電動格納式ドアミラー



プッシュエンジンスイッチ

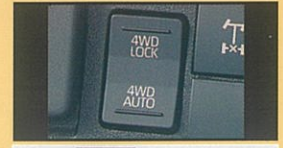
主要諸元

車名・型式	スバル・3BD-S510J	
車種	トラック三方開/標準ルーフ	
	JAサンバー長野県限定車(TC)	
	機械式Hi-Lo	モード切替機構付セレクトティブ4WD 電子制御式セレクトティブ4WD
	5MT	CVT
■寸法・質量・定員		
全長×全幅×全高(mm)	3395×1475×1780	
荷台長×荷台幅×荷台高(mm)	1940×1410×285	
ホイールベース(mm)	1900	
トレッド[前/後](mm)	1305/1300	
最低地上高(mm)*	160	
荷台床面上高(mm)*	660	
車両重量(kg)	830<860>	
乗車定員(名)	2	
最大積載量(kg)	350	
車両総重量(kg)	1290<1320>	
■性能		
最小回転半径(m)	3.6	
燃料消費率(km/L)	15.6<15.8>	
[WLTCモード]		
[国土交通省審査値]		
主要燃費向上対策	可変バルブタイミング/電子制御燃料噴射/電動パワーステアリング 自動無段変速機(CVT車)/アイドリングストップ装置	
■諸装置		
ステアリング歯車形式	ラック&ピニオン式	
サスペンション[前輪/後輪]*	L型ロアアーム&マクファーソン・ストラット式コイルスプリング /車軸式リーフスプリング	
タイヤ[前/後]	145/80R12 80/78N LT	
ブレーキ[前/後]	ディスク/リーディング・トレーリング	
駐車ブレーキ形式	機械式後2輪制動	

*...ダイハツ工業株式会社 社内測定値および社内型式名(方式名)

・()内数値はCVT車

3つの走行モードが
選択可能に!
(CVT車限定)



2WD		普段は燃費に優れる2WDで走行。
4WD		スイッチ操作で4輪すべてにパワーを伝達。

「2WD」に加え、路面状況に応じて駆動力を制御する「4WD AUTO」、農地や山の未舗装路で力を発揮する「4WD LOCK」に切替できる電子制御式4WDを搭載。

■エンジン

型式・種類	KF型・直列3気筒DOHC 12バルブ
内径×行程(mm)	63.0×70.4
総排気量(cc)	658
圧縮比*	11.3
最高出力[ネット]	34 (46) /5700
[kW(PS)/rpm]	
最大トルク[ネット]	60 (6.1) /4000
[N・m(kgf・m)/rpm]	
燃料供給装置	EGI (電子制御燃料噴射装置)
燃料タンク容量(L)	34
燃料種類	無鉛レギュラーガソリン

■トランスミッション

駆動方式	セレクトティブ4WD<電子制御式セレクトティブ4WD>
クラッチ形式	乾式単板ダイヤフラム<3要素1段2相形(ロックアップ機構付)>
変速機形式	5MT:前進5速・後退1速<前進無段・後退1速>
変速比(第1速)	4.059
変速比(第2速)	2.389
変速比(第3速)	1.636
変速比(第4速)	1.000
変速比(第5速)	0.742
変速比(第1速~第5速)	CVT:4.380~0.826
変速比(後退)	4.128<4.083>
トランスファー	副変速機 高低速2段切替(4WD・5MT車)
	副変速比[高速/低速] 1.000/1.782(4WD・5MT車)
最終減速比	6.666<4.875>

■お問い合わせ・お申し込みは